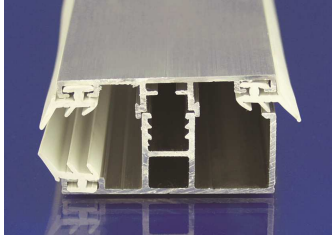
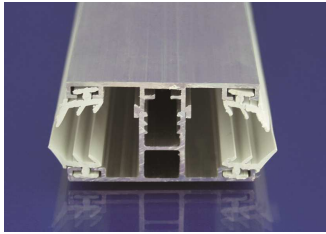


## Verlegezubehör für 16 mm Stegplatten:

### Verlegeprofile ALU/ALU

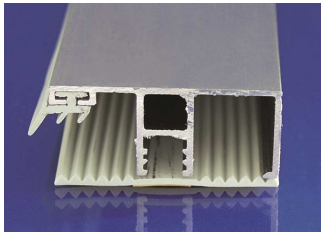


Aluminium-Schraubsystem komplett  
(Ober- und Unterprofil) in Randausführung

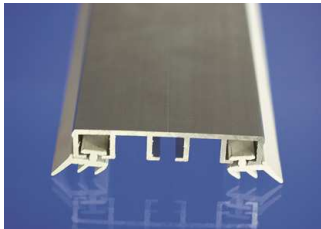


Aluminium-Schraubsystem komplett  
(Ober- und Unterprofil) in Mittelausführung

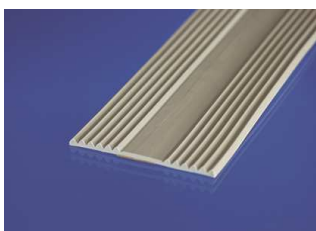
### Verlegeprofile mit Rippenunterlegband



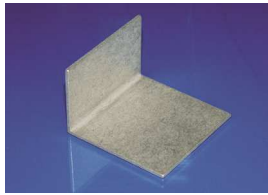
Aluminium-Randprofil



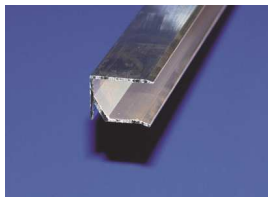
Aluminium-Universalprofil



Rippenunterlegband, grau



ALU-Abschlußwinkel zum Verschluß der Profile



ALU-U16-Abschlußprofile  
zum Verschluß der Plattenstirnseite (wandseitig)



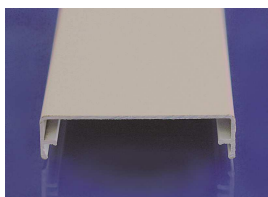
ALU-T16-Abschlußprofile  
zum Verschluß der Plattenstirnseite m. Tropfrand (vorderseitig)



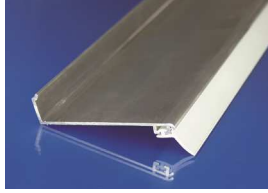
Filtaflo-Band (Anti-Dust-Tape), Breite 38 mm  
(zum Verschluß der Plattenstirnseiten gegen Verschmutzung)



Spezialsilikon, transparent (Kartusche á 300 ml)



Aluminium-Klemmdeckel (zum Aufsetzen auf das Oberprofil  
damit man die Schrauben nicht sieht), preßblank oder weiß



Wandanschlußprofil ALU inkl. Dichtung



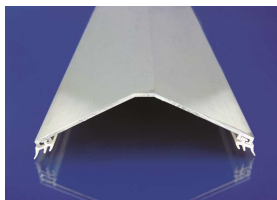
Wandanschlußprofil-Seitenteile, Set incl. 4 Schrauben  
(zum seitlichen Abschluß des Wandanschlußprofils)



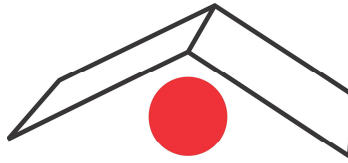
Verbindungsstück für ALU-Wandanschluß (Kunststoff)  
(zum Verbinden von 2 Wandanschlußprofilen)



Querfettendichtung, weiß mit Klebeband  
(zur Abdichtung gegen Zugluft)



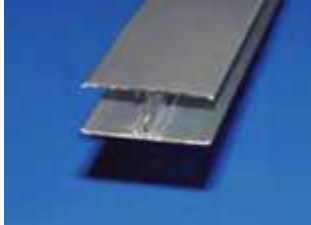
ALU-Firstprofil inkl. 2 Dichtungen, verstellbar



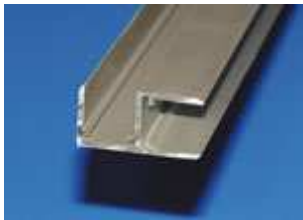
Deine-Stegplatten  
Wir bringen es auf den Punkt

---

## Verlegezubehör für 16 mm Stegplatten (Senkrechtverglasung):



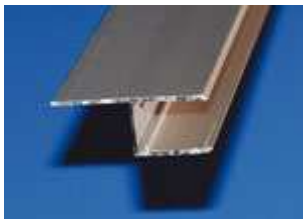
Aluminium-H-Profil 16 mm zum Verbinden der Platten



ALU-Eckprofil 16 mm, preßblank



ALU U-Profil mit Tropfnase (**F**-Profil) 16 mm, preßblank



ALU U-Profil mit Lasche (**h**-Profil) für 16 mm, preßblank